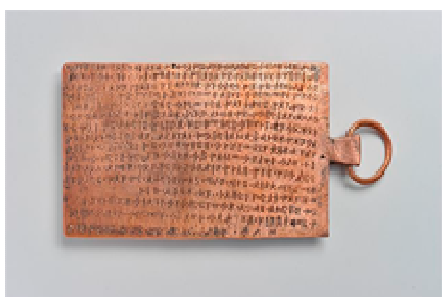




Sèvres, février 2011

Communiqué de presse

Réplique parfaite de la tablette d'Idalion : une réalisation d'exception accomplie par le CTIF



La réplique parfaite de la tablette d'Idalion réalisée par le CTIF (D'après l'original conservé à la Bibliothèque nationale de France – Département des Monnaies, Médailles et Antiques)

Le Centre Technique des Industries et de la Fonderie (CTIF) a conçu une réplique exacte en bronze de la tablette d'Idalion grâce au procédé de moulage en cire perdue et ce, à partir d'une copie en images 3D. Ce projet, mis en œuvre à la demande de la Bibliothèque nationale de France (BnF) et de l'Ecole Centrale de Paris (ECP), revêt une grande importance pour le peuple de Chypre, terre d'origine de la tablette.

La tablette d'Idalion, qui porte le nom de la cité antique de l'île de Chypre où elle a été découverte en 1850, date de 480 - 470 avant JC. Pièce de bronze de 2,300 g, sa valeur réelle réside dans les écritures syllabaires chypriotes dont elle est recouverte. L'alphabet Chypriote est présent sur les deux faces de la tablette et représente un accord entre le roi d'Idalion Stasikypros et le groupe de médecins, Onasilos et ses frères qui fixe leur rémunération pour les soins donnés aux blessés lors du siège de la ville par les Mèdes. Onasilas.

La réalisation de la réplique de la tablette d'Idalion, au croisement de nombreuses sciences et techniques, fut un ambitieux et innovant projet. Suite à une étude approfondie autour de l'objet (histoire, archéologie, science des textes), le CTIF était en charge de la conception de la réplique. Les principales étapes de la réalisation étaient les suivantes : traitement du fichier scanné fourni par la BnF pour la préparation de la pièce, réalisation du modèle en cire avec l'imprimante 3D, assemblage de la grappe et réalisation de la carapace, décirage, frittage, coulée et finitions.

Ce projet, couronné de succès, s'est idéalement inscrit dans le cadre du 50ème anniversaire de la République de Chypre et de la conférence internationale EuroMed 2010 pour le dialogue des cultures en Méditerranée. Le 11 novembre 2010, lors de la remise de la réplique, les autorités chypriotes ont souligné la perfection de la réalisation, qui a su mettre en valeur ce patrimoine historique.

La réplique de la tablette est désormais exposée au musée de Dali, site de l'antique cité d'Idalion.

Photo en pièce jointe : L'équipe projet du CTIF

A propos de CTIF

Centre Technique dédié à la fonderie, CTIF possède plus de soixante ans d'expérience dans la mise en forme des matériaux métalliques. Il emploie près de 125 personnes dont plus de 100 ingénieurs et techniciens spécialisés en métallurgie, procédés, chimie ... Le siège social est situé à Sèvres, près de Paris, et dispose de trois antennes régionales : Charleville-Mézières, Lyon, Tours.

CTIF apporte une offre complète aux industriels en matière de :

- Recherche Produits et procédés : maîtrise et prédiction de la tenue en service des pièces moulées, développement « matériaux/procédés » pour produits spécifiques.

- Filière Conception numérique de pièces de fonderie : aide à la conception de composants moulés (du calcul de structure au prototypage), rédaction de cahier des charges d'achat de pièces moulées, développement et assistance à la commercialisation de nouveaux produits.

- Transferts et applications industrielles en fonderie : expertise procédés, réorganisation de sites de production, développement et assistance à la mise en route de nouveaux procédés.

- Expertise Produits Matériaux : expertises sur pièces, analyses chimiques et examens métallographiques, essais de fatigue et de corrosion, examens en diffraction X, MEB et microsonde, certification d'appareils thermiques...

- Etudes et conseils en environnement : expertises et contrôles, aide au choix de technologies propres, assistance au management environnemental et certification ISO

- Formation : conception et tracé des pièces, métallurgie, méthodes et procédés, qualité, sécurité, environnement, contrôles métallurgiques, contrôles non destructifs,...

- Veille technologique et normalisation

Contacts presse :

Bleu Ciel & Cie

Nathalie Dunoir

Tél. 04 91 19 16 16

bleuciel@societebleuciel.com